

Veranstaltungskalender Egon-Reinert-Haus Wohnstift Reppersberg

September 2024

Das Netzwerk Demenz im Regionalverband Saarbrücken

MENSCHEN mit **DEMENZ**
haben ein **RECHT** auf

EMPATHIE **ANSPRACHE**
KOOPERATIONEN **PFLEGE** **GEMEINSCHAFT**
GEDULD **OFFENHEIT** **GUTE VERSORGUNG**
RESPEKT **TOLERANZ**
LEBENSQUALITÄT **NORMALITÄT**
EINFÜHLUNGSVERMÖGEN **HUMOR** **GEFÜHLE**
FREUNDE **FORSCHUNG** **BARRIERE**
SELBSTBESTIMMUNG **FREIHEIT**
GELASSENHEIT
BLICKKONTAKT **GEBORGENHEIT**
FREIZEITGESTALTUNG **WERTSCHÄTZUNG**
VERSORGUNG **TEILHABE** **AKTIVITÄTEN** **THERAPIEN**
AUFKLÄRUNG **FACHKRÄFTE** **BESCHÄFTIGUNG**
KONTAKTE **DIALOG** **KOMMUNIKATION** **UNTERSTÜTZUNG**
VERTRAUEN **LIEBE** **FREUNDLICHKEIT**
DEMENZFREUNDLICHE **SOZIALRÄUME**
AKZEPTANZ **BEWEGUNG**
AUSTAUSCH **VERSTÄNDNIS** **AUFMERKSAMKEIT**
SENSIBILITÄT **PARTNERSCHAFT**

Seit mehr als 10 Jahren gibt es im Regionalverband das interdisziplinäre Netzwerk Demenz.

Dessen Mitglieder arbeiten gemeinsam daran, die konkrete Situation von Menschen mit einer Demenzerkrankung und deren Angehörigen stetig zu verbessern – und die Öffentlichkeit für das Thema Demenz zu sensibilisieren.

Im Netzwerk arbeiten viele Einrichtungen, Dienste, Vereine, Verbände und Kommunen daran, von Demenz Betroffene und deren Angehörige zu erreichen und konkrete Angebote zur Unterstützung vorzuhalten, diese weiterzuentwickeln, Hilfen abzustimmen und zu koordinieren, um somit gemeinsam einen Beitrag zur Gesundheitsversorgung im Regionalverband zu leisten.

→ Lesen Sie weiter auf Seite 8

**Konzert
des
Duos Kreutzer**

Wohnstift Reppersberg

04.09.2024

Egon-Reinert-Haus

05.09.2024

Wohnstift Reppersberg – Veranstaltungen im September 2024

Mittwoch	04.09.2024	16.00 Uhr	Konzernachmittag Es spielt für Sie das Duo Kreuzer.
Freitag	06.09.2024	10.30 Uhr	Heilige Messe gehalten von Pastor Matthias Marx
Freitag	06.09.2024	16.00 Uhr	Grillnachmittag im Garten des stationären Wohnbereiches
Mittwoch	11.09.2024	14.30 Uhr	Kinonachmittag im Stationären Wohnbereich Wir zeigen Ihnen deutsche Klassiker der 50er, 60er und 70er Jahre und servieren Ihnen Zuckerwatte, Popcorn und Softdrinks.
Mittwoch	11.09.2024	15.00 Uhr	Wir servieren Ihnen im Foyer einen leckeren Überraschungsmuffin.
Freitag	13.09.2024	10.30 Uhr	Evangelischer Gottesdienst gehalten von Dr. Thomas Bergholz
Freitag	13.09.2024	16.00 Uhr	Lese- und Literaturkreis mit Gudrun Müller
Montag	16.09.2024	14.30 Uhr	Augenoptik-Hörgeräteakustik Nalbach <i>Bitte melden Sie sich an der Rezeption an!</i>
Mittwoch	18.09.2024	14.00 Uhr	Minigolf-Turnier im stationären Wohnbereich Heiteres Golfspielen mit Thomas Holzer Jeder Teilnehmer erhält eine Urkunde. Bringen Sie Spaß und gute Laune mit! <i>Bitte melden Sie sich an der Rezeption an!</i>
Mittwoch	18.09.2024	15.00 Uhr	Wir servieren Ihnen im Foyer frisch gebackene Crêpes.
Donnerstag	19.09.2024	15.00 Uhr	Bingo im Festsaal mit Heike Rischner und Thomas Holzer <i>Bitte melden Sie sich an der Rezeption an!</i>
Freitag	20.09.2024	10.30 Uhr	Heilige Messe gehalten von Pastor Matthias Marx
Mittwoch	25.09.2024	14.30 Uhr	Kinonachmittag im Stationären Wohnbereich Wir zeigen Ihnen deutsche Klassiker der 50er, 60er und 70er Jahre und servieren Ihnen Zuckerwatte, Popcorn und Softdrinks.
Mittwoch	25.09.2024	17.00 Uhr	Gemeinsames Abendessen im Festsaal Die Gastronomie serviert Ihnen „Zwiebelkuchen & Federweißer“. <i>Bitte melden Sie sich an der Rezeption an!</i> <i>(Kostenpflichtig)</i>
Freitag	27.09.2024	16.00 Uhr	Lese- und Literaturkreis mit Gudrun Müller



Bleiben Sie auf dem Laufenden und besuchen Sie uns
auf Facebook: www.facebook.com/saarbruecker.altenwohnstift
und Instagram: www.instagram.com/saarbrueckeraltenwohnstift



Wohnstift Reppersberg – Wochenprogramm

Montag	09.30 – 11.00 Uhr 09.45 – 10.45 Uhr 11.00 – 11.30 Uhr 14.00 – 15.30 Uhr	Kreativgruppe in der Lounge Etage II „Fit im Alter“: Bewegungsübungen für mobile Senior*innen (auch gerne mit Rollatoren) – wir trainieren: Balance, Ausdauer, Kraft und Gleichgewicht „Fit trotz Handicap“ – Gymnastik für Rollstuhlfahrer – wir trainieren: Kraft, Ausdauer und Gelenkigkeit unter Einbezug Ihres Hilfsmittels Live-Musik: musikalische Aktivierung in der stationären Pflege
Dienstag	09.30 – 11.00 Uhr 09.45 – 10.45 Uhr 11.00 – 11.30 Uhr 14.30 – 15.30 Uhr	Kreativgruppe in der Lounge Etage II „Fit im Alter“: Bewegungsübungen für mobile Senior*innen (auch gerne mit Rollatoren) – wir trainieren: Balance, Ausdauer, Kraft und Gleichgewicht „Fit trotz Handicap“ – Gymnastik für Rollstuhlfahrer – wir trainieren: Kraft, Ausdauer und Gelenkigkeit unter Einbezug Ihres Hilfsmittels Yoga auf dem Stuhl mit Frau André im Gymnastikraum
Mittwoch	09.30 – 11.00 Uhr 09.45 – 10.45 Uhr 11.00 – 11.30 Uhr 14.00 – 15.30 Uhr 15.00 – 16.00 Uhr 10.00 – 12.00 Uhr	Kreativgruppe in der Lounge Etage II „Fit im Alter“: Bewegungsübungen für mobile Senior*innen (auch gerne mit Rollatoren) – wir trainieren: Balance, Ausdauer, Kraft und Gleichgewicht „Fit trotz Handicap“ – Gymnastik für Rollstuhlfahrer – wir trainieren: Kraft, Ausdauer und Gelenkigkeit unter Einbezug Ihres Hilfsmittels Live-Musik: musikalische Aktivierung in der stationären Pflege Bewegungstraining im Freien am Aktionsparcours (bei gutem Wetter) Individuelle Beratung durch Ihre Gastronomiefachkraft
jeden ersten Mittwoch im Monat		
Donnerstag	9.30 – 11.00 Uhr 09.45 – 10.45 Uhr 11.00 – 11.30 Uhr	Kreativgruppe in der Lounge Etage II „Fit im Alter“: Bewegungsübungen für mobile Senior*innen (auch gerne mit Rollatoren) – wir trainieren: Balance, Ausdauer, Kraft und Gleichgewicht „Fit trotz Handicap“ – Gymnastik für Rollstuhlfahrer – wir trainieren: Kraft, Ausdauer und Gelenkigkeit unter Einbezug Ihres Hilfsmittels
alle 14 Tage	15.00 – 16.00 Uhr	Videotelefonie über Skype <i>Anmeldung bitte an der Rezeption</i>
jeden zweiten und vierten Donnerstag im Monat	15.00 Uhr	Tischkegeln – Spaß und Aktivierung an der hauseigenen Tischkegelbahn in der stationären Pflege
Freitag	14.00 – 15.30 Uhr	Live-Musik: musikalische Aktivierung in der stationären Pflege
Täglich	8.00 – 13.00 Uhr 15.00 – 19.00 Uhr	Tagesbetreuung auf der Etage 3

Termine zum begleiteten Training im Fitness- und Bewegungszentrum bitte an der Rezeption erfragen!



Egon-Reinert-Haus – Veranstaltungen im September 2024

Donnerstag	05.09.2024	16.00 Uhr	Konzernachmittag Es spielt für Sie das Duo Kreuzer.
Freitag	06.09.2024	10.00 Uhr	Die Gastronomie serviert Ihnen leckeren Smoothie in der Cafeteria.
Freitag	06.09.2024	15.30 Uhr	Evangelischer Gottesdienst
Montag	09.09.2024	14.30 Uhr	Augenoptik-Hörgeräteakustik Nalbach <i>Bitte melden Sie sich an der Rezeption an!</i>
Dienstag	10.09.2024	15.00 Uhr	Spielenachmittag im Saal mit dem Team der Sozialen Betreuung Lassen Sie sich überraschen und bringen Sie Spaß und gute Laune mit! <i>Bitte melden Sie sich an der Rezeption an!</i>
Mittwoch	11.09.2024	17.00 Uhr	Gemeinsames Abendessen im Saal Die Gastronomie serviert Ihnen „Zwiebelkuchen & Federweißer“. <i>Bitte melden Sie sich an der Rezeption an!</i> <i>(Kostenpflichtig)</i>
Freitag	13.09.2024	17.00 Uhr	Heilige Messe
Dienstag	17.09.2024	15.00 Uhr	Gemeinsames Eisessen in der Cafeteria Das Team der Cafeteria lädt Sie zu einem herrlich erfrischenden Fruchteisbecher mit frischen Früchten ein. <i>Bei schönem Wetter auch auf der Terrasse</i>
Freitag	20.09.2024	15.30 Uhr	Evangelischer Gottesdienst
Mittwoch	25.09.2024	15.00 Uhr	Spielenachmittag im Saal mit Jennifer Breuer und Kathrin Wemmert Lassen Sie sich überraschen und bringen Sie Spaß und gute Laune mit! <i>Bitte melden Sie sich an der Rezeption an!</i>
Donnerstag	26.09.2024	15.00 Uhr	Bingo im Saal mit Heidi Biegel und Christoph Neumann



Bleiben Sie auf dem Laufenden und besuchen Sie uns
auf Facebook: www.facebook.com/saarbruecker.altenwohntstift
und Instagram: www.instagram.com/saarbrueckeraltenwohntstift



Egon-Reinert-Haus – Wochenprogramm

Montag	10.00 – 11.00 Uhr	„Fit und Vital im Alter“: Bewegungsübungen für Senior*innen mit und ohne eingeschränkter Mobilität. Wir trainieren Kraft, Balance, Gelenkigkeit und Ausdauer.
Dienstag	9.30 – 10.30 Uhr	Yoga auf dem Stuhl mit Frau André
Mittwoch	10.00 – 12.00 Uhr	Individuelle Beratung durch Ihre Gastronomiefachkraft
	10.00 – 11.00 Uhr	„Fit und Vital im Alter“: Bewegungsübungen für Senior*innen mit und ohne eingeschränkter Mobilität. Wir trainieren Kraft, Balance, Gelenkigkeit und Ausdauer.
Donnerstag	10.00 – 11.00 Uhr	„Fit und Vital im Alter“: Bewegungsübungen für Senior*innen mit und ohne eingeschränkter Mobilität. Wir trainieren Kraft, Balance, Gelenkigkeit und Ausdauer.
Freitag	15.00 – 16.00 Uhr	Kaffeeklatsch mit selbstgebackenen Kuchen für die Tagesbetreuung
Täglich	8.00 – 19.00 Uhr	Tagesbetreuung



Viele Renovierungen und Bauarbeiten – bei gleichzeitig tollen Veranstaltungen!

Unsere neugestaltete und umfangreich renovierte Cafeteria im Wohnstift Reppersberg:
Ein Platz zum Verweilen und Genießen in modernem Ambiente



Man könnte meinen, im Sommer gehen wir es etwas ruhiger an und genießen – in aller Gemütlichkeit – das schöne Wetter; aber nein: das Gegenteil ist der Fall im Egon-Reinert-Haus und im Wohnstift Reppersberg.

In den Sommermonaten sind wir extrem fleißig und nutzen die Zeit, um in unseren beiden Wohnstiften zahlreiche Erneuerungen, Renovierungen und Sanierungen voran zu treiben, die wir allesamt schon über Monate konkret geplant haben.

Nach der Neumöblierung der beiden Clubräume wurde nun im Wohnstift Reppersberg eine neue Cafeteria von einer Fachfirma für Einrichtungsbau errichtet. Neue Möbel und Beleuchtung im Café runden nun das Bild ab. Im Egon-Reinert-Haus wird das Foyer deutlich überarbeitet – vor allem werden hochwertiger Bodenbelag verlegt

und die Wände frisch tapeziert. Rezeption und Café werden modern und schick voneinander getrennt und ebenfalls neu möbliert.

Im August werden Funktionsräume für den ambulanten Dienst des Egon-Reinert-Hauses neu gebaut: eine hochmoderne und klimatisierte Apotheke zum Medikamentenmanagement wird von einer Fachfirma installiert und der ambulante Pflegedienst erhält einen neuen Stützpunkt, in dem die MitarbeiterInnen moderne Arbeitsplätze für ihre vielen Dokumentations- und Planungsaufgaben vorfinden. Abschließend werden in der Trägerverwaltung die Flure überarbeitet, die dann einen hellen und freundlichen Eindruck für die BesucherInnen vermitteln.

Bei allen Bauarbeiten ist das Team unserer eigenen Haus-techniker eifrig und professionell beteiligt.

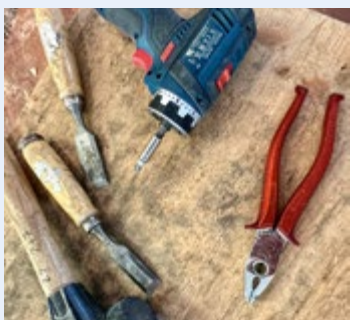
Unser Sommerfest:
Grillgenuss, Musik
und Unterhaltung in
unserer schattigen
Gartenanlage



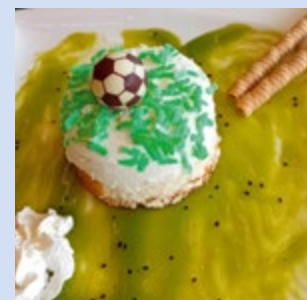
**Kühler Genuss an heißen
Tagen:** Eiskreationen aus
unserer Cafeteria



Im Zeichen Olympias



Unsere kreative Gastronomie: Immer wieder tolle kulinarische Ideen zu jeder Saison und zu jedem Anlass!



Gleichzeitig bieten wir unseren BewohnerInnen ein prall gefülltes Veranstaltungs- und Unterhaltungsprogramm – auch mit jahreszeitlichen Veranstaltungen: großes Sommerfest, Eis-Essen, hausgemachte Sommererfrischungen der Gastronomie, selbst gebackene Crêpes, Grill-Abende, Spiel-Turniere im Rahmen unserer Sommerolympiade, Sommerkonzerte, und alles mit unserer bekannt hervorragenden Kulinarik und den passenden Dekorationen.

In jedem Bereich, ob Tagesbetreuung, Wohnbereich Stationäre Pflege und Stiftswohnen, gibt es eine schöne

Abwechslung nach der anderen – selbst organisiert von den jeweiligen MitarbeiterTeams.

So findet sich für jeden und jede eine passende Veranstaltung und Unterhaltung – und es wird nie langweilig.

Wir freuen uns mit unseren BewohnerInnen und den zahlreichen Gästen über die rege Teilnahme und vor allem über das ideenreiche Engagement und den Einsatz unserer tollen MitarbeiterInnen.

Egon-Reinert-Haus & Wohnstift Reppersberg: Willkommen zu Hause!

→ Das Netzwerk Demenz ist gleichzeitig Lokale Allianz für Menschen mit Demenz



NETZWERK DEMENZ

Mehr als 500 lokale Allianzen gibt es bereits in der Bundesrepublik. Sie sind entstanden in Folge der Umsetzung der **Nationalen Demenzstrategie**, die 2012 vom Bundesministerium für Familie, Senioren, Frauen und Jugend initiiert wurde (siehe www.nationale-demenzstrategie.de).

Deren Ziele sind dort folgendermaßen beschrieben:

- Sie liefern bedarfsgerechte Informationen,
- helfen bei der Suche nach lokalen Angeboten,
- entwickeln neue und innovative Angebote für Menschen mit Demenz und ihre Angehörigen,
- bieten Schulungen für Angehörige, aber auch für interessierte Ehrenamtliche an,
- vernetzen relevante Akteure der Versorgung von Menschen mit Demenz miteinander und bauen ein regionales Netzwerk unter aktiver Einbindung der Kommune auf und aus.

Diese wichtige Aufgabe ist dauerhaft und angesichts der Bevölkerungsentwicklung – auch zunehmend. Tatsächlich ist es dem **Netzwerk im Regionalverband Saarbrücken** gelungen das Thema Demenz und Angehörigenarbeit präsent zu halten und damit zur gesellschaftlichen Teilhabe aller Betroffenen beizutragen: Menschen mit Demenz haben Anspruch auf Würde und möglichst große Selbstbestimmung, sie verdienen Respekt – und ihre Angehörigen haben ein Recht auf Hilfe, Beratung und Unterstützung.

Die Stiftung Saarbrücker Altenwohnstift ist mit ihren Angeboten: Stationäre Wohnbereiche, ambulante Pflege- und Betreuungsdienste und Tagesbetreuungen im

Wohnstift Reppersberg und Egon-Reinert-Haus beinahe von Anfang an aktives Mitglied im Netzwerk Demenz.

Betroffene können jederzeit unsere umfangreichen und hochprofessionellen Beratungs-, Pflege-, Betreuungs- und Unterstützungsangebote erfragen.

Wir beraten individuell, fachlich kompetent und bieten passende Möglichkeiten an – auch unter Einbeziehung Ihrer Leistungsansprüche aus der gesetzlichen Pflegeversicherung SGB XI.

Sprechen Sie uns gerne an!

Kundenservice Egon-Reinert-Haus:

KundenserviceERH@saarbruecker-altenwohnstift.de
Tel.: 0681 8107-906

Kundenservice Wohnstift Reppersberg:

KundenserviceWR@saarbruecker-altenwohnstift.de
Tel.: 0681 5009-901

Informationen zum Netzwerk und dessen Mitgliedsorganisationen unter:

Netzwerk Demenz im Regionalverband Saarbrücken
Martina Stapelfeld-Fogel
Kordinierungsstelle Demografischer Wandel & Gesundheitsförderung

Quellenangabe: Broschüre – Das Netzwerk Demenz im Regionalverband Saarbrücken | Kooperationspartner und ihre Angebote 2024, S. 7.

IMPRESSUM

Stiftung Saarbrücker Altenwohnstift

Königsberger Straße 43, 66121 Saarbrücken
Tel. 0681 8107-0, Fax 0681 8107-904
saarbruecker-altenwohnstift@t-online.de
www.saarbruecker-altenwohnstift.de

Vorstand:

Jürgen Schumacher

Die Stiftung ist Träger der Häuser:

Egon-Reinert-Haus

Königsberger Straße 43, 66121 Saarbrücken
Tel. 0681 8107-0, Fax 0681 8107-904

Wohnstift Reppersberg

Nussbergterrasse 10, 66119 Saarbrücken
Tel. 0681 5009-0, Fax 0681 5009-922

Verantwortlich für den Inhalt:

Jürgen Schumacher

